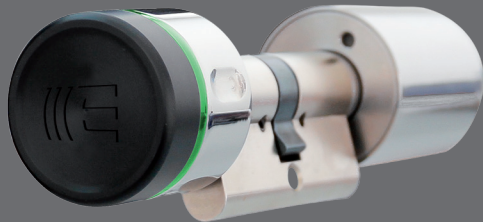




Alarmanlagenscharfschaltung

Zwangsläufigkeit ohne Sperrelement



einfacher, sicherer, komfortabler

(((E)LOCK2



Der ELOCK2 Funkschließzylinder der SLS Serie ist Bestandteil einer ELOCK2 Schließanlage, kommuniziert aber auch direkt ohne weitere Verkabelung mit dem Funkmodul des Alarmsystems (z.B. JABLOTRON 100).

Zur Scharfschaltung ist die Bereitschaft des Alarmsystems erforderlich.

Die Öffnung der Türe mit dem SLS61.FZ100 ist erst nach der Unscharfschaltung möglich.



Filialleiter - Transponder

Kann zu jederzeit alle Türen öffnen und die Alarmanlage **SCHARF & UNSCHARF** schalten.

Mitarbeiter - Transponder

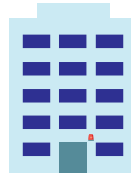
Kann Türen öffnen, wenn die Alarmanlage **UNSCHARF** geschaltet ist.

Eigenschaften des SLS-61.FZ100

- Ist in vorhandene Schlösser mit wenigen Handgriffen einsetzbar
- Mit dem kompletten ELOCK2 Schließsystem kombinierbar
- 100% kompatibel mit dem Alarmsystem JABLOTRON 100
- Bedienbarkeit des Zutritts- und Alarmsystems mit demselben Transponder
- Integrierte „Ready to arm“ bzw. Scharfschaltbereit-Funktion
- Zwangsläufigkeit ohne weitere Komponenten wie Sperr-elemente oder Blockschloss
- Mehrere Schließzylinder parallel im selben Objekt
- Statusabfrage des Schaltzustandes des Alarmsystems am Schließzylinder möglich
- Bei Schlüsselverlust einfaches Sperren des Transponders über einen „Blacklist-Transponder“
- Manipulations- und Sabotagesicher, da sich die Intelligenz im Innenbereich befindet

- Nur ein Transponder zur Bedienung von Zutritts- und Alarmsystem
- Einbindung in Online-Zutrittskontrolle möglich

Geeignet für :



Firma



Privathaus



Lager/Garagen

Ihr persönlicher Fachberater



ELOCK2

Gutenbergstraße 10-12
73779 Deizisau/Esslingen

Tel: +49 711 901213 0

Fax: +49 711 901213 99

info@elock2.de

www.elock2.de



The logo for ELOCK2, featuring three vertical red bars of varying heights to the left of the word "ELOCK2" in a bold, sans-serif font. The "E" is red, and "LOCK2" is black.